



# Etelä-Karjalan Lape

Lapsi- ja perhepalveluiden muutosohjelma STM & OKM

# Mikä ihmeen LAPE?

<https://www.youtube.com/watch?v=yKYyKmEV-go>

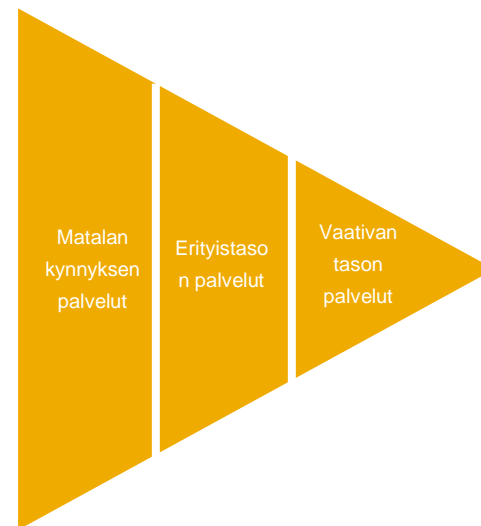
# Sopivaa tukea oikeaan aikaan

- Lapsi- ja perhepalveluiden muutosohjelma (LAPE) on yksi Juha Sipilän hallituksen **26 kärkihankkeesta**.
- Muutosta tehdään - **kohti lapsi- ja perhelähtöisiä palveluita** sekä - **lapsen oikeuksia ja tietoperustaisuutta** vahvistavaa toimintakulttuuria
- Tavoitteena on **lasten, nuorten ja perheiden hyvinvoinnin sekä heidän omien voimavarojensa vahvistaminen**. Tärkeä lähtökohta on lisätä lasten, nuorten ja perheiden **osallistumista** palveluidensa suunnitteluun.
- Vanhemmuuden tukea ja **matalan kynnyksen palveluita** vahvistetaan. **Oikea-aikainen tuki** lisää palveluiden vaikuttavuutta. Kustannussäästöjä saadaan aikaan, kun korjaavien palveluiden kuten huostaanottojen ja laitoshoidon tarve vähenee.
- Kärkihankkeeseen on varattu rahoitusta vuosille 2016–2018 yhteensä 40 miljoonaa euroa. Valtaosa rahoituksesta suunnataan maakuntien ja kuntien muutostyöhön. Etelä-Karjala sai rahoitusta 1,1 miljoonaa euroa.
- Muutos tehdään yhteistyössä valtion, kuntien, järjestöjen, seurakuntien ja muiden toimijoiden kanssa. Tulevaisuuden kunnan ja maakunnan toimintaympäristö otetaan muutostyössä huomioon.
- **Hankkeesta vastaa sosiaali- ja terveysministeriö**. Työtä tehdään yhdessä opetus- ja kulttuuriministeriön, oikeusministeriön ja muiden ministeriöiden, Kuntaliiton, Opetushallituksen, Terveiden ja hyvinvoinnin laitoksen, Kirkkohallituksen sekä useiden alan järjestöjen kanssa.

# Etelä-Karjalan LAPE-hankkeen tavoitteet



## Kehittämisen kohdentuminen

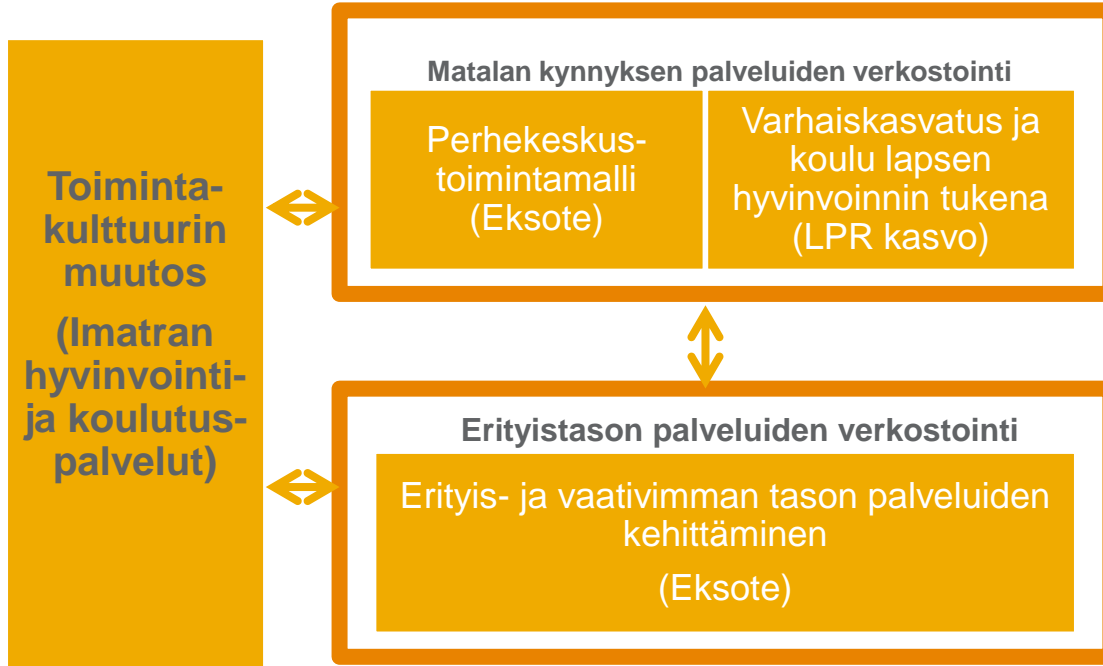


Paljon ja helposti



Vähän ja harkitusti

# LAPE - kansallisen ja maakunnallisen kehittämistyön kokonaisuus



# Kullakin kehittämiskokonaisuudella on omat kansalliset linjaukset ja taustamateriaalinsa

## Kansalliset hanke-esitteet



## STM projektisuunnitelmat ja tiivistelmät mm.



## LAPE-muutosohjelman työpajojen materiaalit mm.



# Yhteistyötahot

Hankkeessa mukana omalla rahoitushakemuksellaan ovat

- Eksote
- Etelä-Karjalan kunnat
  - kasvatus- ja opetustoimi ja nuoriso-, liikunta- ja kulttuuritoimi
- **Nicehearts** (tyttötyöpilotti, kulttuuri- ja sukupuolisensitiivinen koulutus)
- **Imatran seudun Pelastakaa Lapset** (mentorointimalli)
- **MLL Kymen Piiri** (ammattillinen perhekeskustoiminta)
- **Etelä-Saimaan 4H** (Kolme askelta työelämään –malli)
- **Saimaan ammattikorkeakoulu** (Koulutusyhteistyö)
- **Seurakunnat**

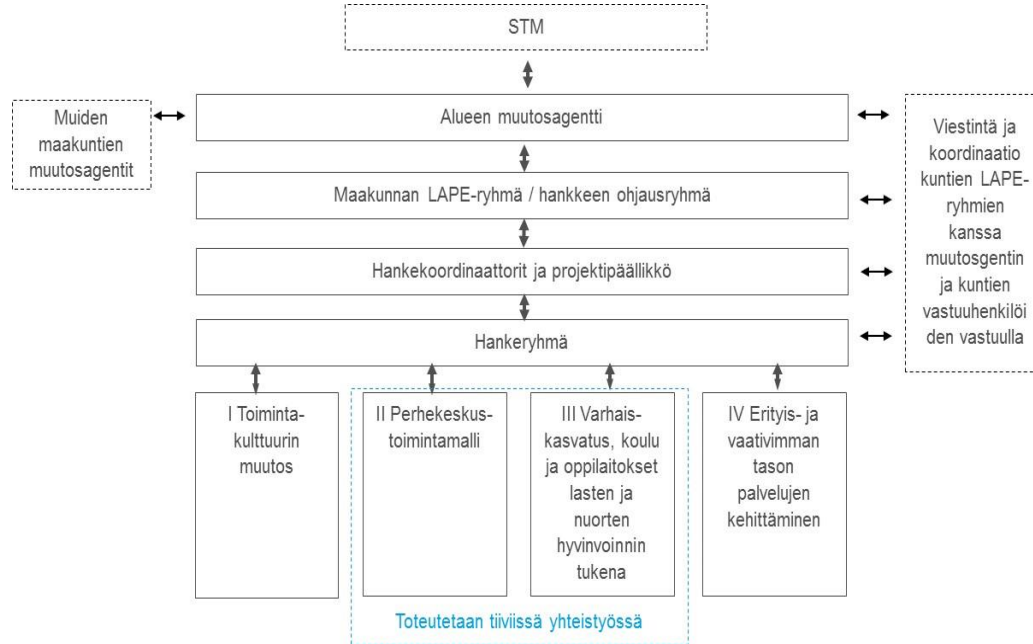
# Yhteistyökumppanit

- Etelä-Karjalan perhetyön kehittämissyhdistys ja Vuoksenlaakson ensi- ja turvakoti ry
- MLL:n Lappeenrannan yhdistys
- Parasta Lapsille
- Kirkkopalvelut
- Etelä-Karjalan Liikunta ja Urheilu EKLU ja alueella toimivat urheiluseurat
- Taidekoulu Estradi
- Taito Etelä-Suomi
- Lappeenrannan tanssiopisto, musiikkiopisto ja kuvataidekoulu
- Lappeenrannan museot ja maakuntakirjasto
- Etelä-Karjalan Martat
- Suomen Mielenterveysseura
- Monimuotoiset perheet
- Saimaan ammattiopisto Sampo
- Oppimaa Oy
- Helsingin yliopisto



# Lape-hankkeen organisointi

- Hanketta johtaa ja ohjaa ohjausryhmä, joka muodostuu kaikkien hankkeessa omalla rahoitusosuudella mukana olevien toimijoiden edustajista sekä yhteistyökumppaneiden nimeämistä yhteisedustajista.
- Ohjausryhmän puheenjohtajana toimii hankkeen vastuullinen johtaja Marja Kosonen Eksotesta.



# Projektitiimin kokoonpano

Nimi	Organisaatio	Rooli	Vastuut
Marja Kosonen	Eksote	Maakunnallisen LAPE-ryhmän / ohjausryhmän puheenjohtaja	Hankkeen ohjaus ja linjausvastuu
Mona Taipale	Eksote	Muutosagentti	Edistää ja koordinoi hankkeen tavoitteiden toteutumista Etelä-Karjalan alueella olemalla jatkuvassa yhteydessä kuntiin, 3. sektorin edustajiin, alueellisiin sote-tahoihin / valmistelijoihin
Anna Maksimainen / Virve Jokiranta	NHG	Projektipäällikkö	Kokonaishankkeen ohjaus ja koordinaatio sekä toteutuksen tuki.
Riikka Telanto	Eksote	Kehittämiskoordinaattori (50%)	Toimintakulttuurin muutos (I)
Riitta Vento	Eksote	Kehittämiskoordinaattori (50%)	Perhekeskustoimintamallin kehittäminen (II)
Maija Ström-Ripatti	Eksote	Kehittämiskoordinaattori (100%)	Soten ja kasvatusta- ja opetustoimen integraatio (III)
Marja Riikonen	Eksote	Kehittämiskoordinaattori (50%)	Eriyis- ja vaativimman tason palveluiden kehittäminen (IV)
Katja Heiskanen / Marika Rautio	Eksote	Taloushallinto Hankesihteeri	Hankehallinto / talousasiat

# Hankkeen organisoituminen kehittämiskokonaisuuksiin ja alatyöryhmiin

Kehittämistyötä tehdään neljässä kehittämiskokonaisuudessa ja niiden alatyöryhmissä

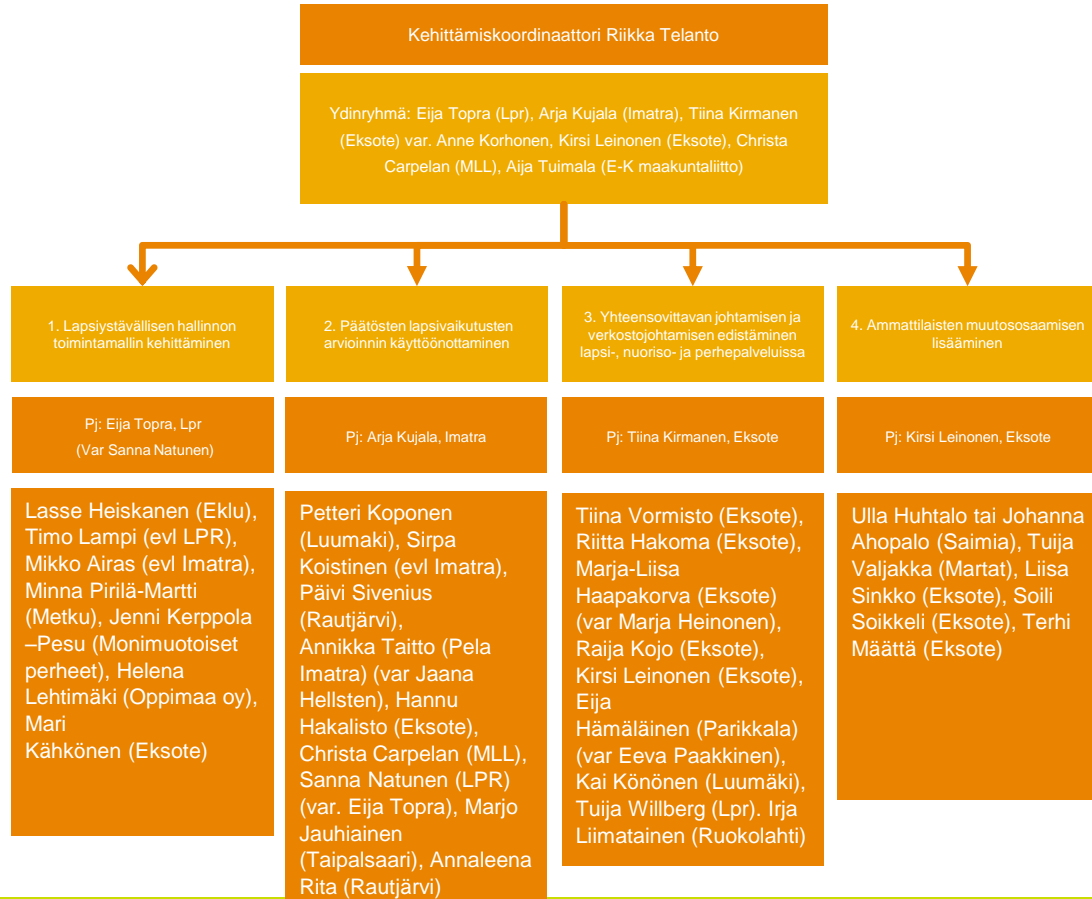
Etelä-Karjalan Lape			
Toimintakulttuurin muutos (I)	Perhekeskustoimintamallin kehittäminen (II) –	Soten ja kasvatusta- ja opetustoimen integraatio (III)	Erityis- ja vaativimman tason palveluiden kehittäminen (IV)
1. Lapsiystävällisen hallinnon toimintamallin kehittäminen (sis. lapsivaikutusten arvioinnin käyttöönotto)	1. Perhekeskustoimintamallin kehittäminen ja pilotointi, ml. yhteistyö koulun ja varhaiskasvatuksen kanssa	1. Yhteisöllisen hyvinvointityön kehittäminen (sisällöt ja toimintatavat)	1. Monitoimijaisen arviointimallin kehittäminen
2. Yhteensovittavan ja verkostojohtamisen edistäminen lapsi, nuoris- ja perhepalveluissa	2. Vanhemmuuden ja parisuhteen tukeminen	2. Yksilökohtaisen opiskeluhoitotyön kehittäminen	2. Sosiaalityön moniammatillisen toimintamallin kehittäminen (perhetyö, perhekuntoutus ja perhehoito)
3. Ammattilaisten osaamisen uudistaminen muutosta tukeväksi	3. Turvapaikanhakija- ja maahanmuuttajalasten ja heidän perheidensä matalan kynnyksen palveluiden kehittäminen	3. Sähköisten palvelujen ja menetelmien kehittäminen	3. Vertikaalinen ja horisontaalinen kehittäminen (sairaalakoulu, lähikoulu, esh, lastensuojelu ym.)
			4. Lastensuojelun laitoshoidon kehittäminen
			5. Sijaishuollon valvonnan ja ohjauksen mallinnus ja kehittäminen

Alatyöryhmät

# LAPE-työryhmät Etelä-Karjalassa (selkokieliversio)

Etelä-Karjalan Lape				
Uudenlainen toimintatapa	Perhekeskus	Varhaiskasvatus, koulut ja oppilaitokset	Erityis- ja vaativimman tason palveluiden kehittäminen	
Alatyöryhmät	1. Huomioidaan lapset ja nuoret paremmin päätöksenteossa (maakunta, kunnat, Eksote, seurakunnat). Arvioidaan etukäteen, miten erilaiset päätökset vaikuttavat lapsiin, nuoriin ja perheisiin.	1. Kehitetään perhekeskusmalli ja kokeillaan sitä. Perhekeskus yhdistää päiväkotia, kouluja, nuorisotiloja ym. Perhekeskus on myös virtuaalinen.	1. Kehitetään lastensuojelun monitoimijasta arviointia	
	2. Opetellaan johtamaan hallintorajojen yli ja toimimaan verkostoissa (kunnat, seurakunnat, järjestöt, Eksoten eri alat jne.)	2. Tuetaan vanhemmuutta ja vanhempien parisuhdetta	2. Kehitetään yksilökohtaista opiskeluhoitotyötä (mm. koulukuraattorien ja opettajien välinen yhteistyö)	2. Kehitetään sosiaalityön moniammatillinen toimintamalli (perhetyö, perhekuntoutus ja perhehoito)
	3. Opetellaan muutosta tukevia johtamistaitoja niin työelämässä kuin tulevien ammattilaisten koulutuksessa (esim. sosionomit)	3. Kehitetään turvapaikanhakija- ja maahanmuuttajalasten ja heidän perheidensä matalan kynnyksen palveluja	3. Kehitetään valtakunnallisesti eri tietojärjestelmien yhteensopivuutta ja sähköisiä palveluita kuten nettinuorisotyötä	3. Kehitetään sairaalakoulun, lähikoulun, oppilashuollon, erikoissairaanhoidon ja lastensuojelun yhteistyötä
			4. Kehitetään lastensuojelun laitoshoidon	
			5. Kehitetään sijaishuollon valvontaa ja ohjausta	

# Toimintakulttuurin muutos



# 1. Toimintakulttuurin muutos 1/2

## I Toimintakulttuurin muutos 1/2

### Maakunnallinen ja kunnallinen kehittämistyö

#### Alatyöryhmä 1: Lapsiystävällisen hallinnon toimintamallin kehittäminen

- YK:n Lapsen oikeuksien sopimuksen mukaisen Unicefin Lapsiystävällinen maakunta –mallin pilotoiminen (maakunnallinen)
- Ratkaisukeskeisen toimintakulttuurin ja valmennuksen levittäminen kaikkiin palveluihin lapsen oikeuksien ja lapsiystävällisen kulttuurin toteuttamiseksi
- > henkilöstön kouluttaminen ratkaisukeskeiseksi neuropsykiatriseksi valmentajaksi (LPR perusopetus ja varhaiskasvatus)
- > Oppimaa –verkkokoulutus (maakunnallinen)
- Kunnan toimijoiden ja luottamushenkilöiden kouluttaminen lapsinäkökulman tunnistamiseen, LAVA:n käyttöön ja LAVAA edistävien rakenteiden kehittämiseen (maakunnallinen)
- > Yhteisen LAVA-mallin pilotointi ja käyttöönotto eri toimijoilla.
- > Yhtenevän kriteerin määrittäminen, millaisissa kysymyksissä LAVA tehdään

Vastuutaho: Lappeenranta  
(lapsiystävällinen hallinto) ja Imatra  
(lapsivaikutusten arviointi)

Pj. Eija Topra, (Sanna Natunen)  
Ja Arja Kujala

# 1. Toimintakulttuurin muutos 2/2

## I Toimintakulttuurin muutos 2/2

### Kansallinen kehitystyö

#### **Työryhmä 2: Yhteensovittavan johtamisen ja verkostojohtamisen edistäminen lapsi-, nuoriso- ja perhepalveluissa**

- Strategiaan, yhteisiin tavoitteisiin ja arvoihin perustuvan verkostojohtamisen edistäminen (kunnat ja Eksote)
- Lapsi-, nuoriso- ja perhepalvelujen verkostojohtamisen valmennus, koulutus ja konsultaatio (Eksote)

Vastuutaho: Eksote

Pj. Kirsi Leinonen

#### **Työryhmä 3: Ammattilaisten osaamisen kehittäminen muutosta tukevaksi**

- Muutosvalmennuksen järjestäminen ja työntekijöiden asiantuntijuuden vahvistaminen (Saimaan amk)

Vastuutaho: Eksote

Pj. Tiina Kirmanen

# Perhekeskustoimintamalli





## 2. Perhekeskustoimintamalli 1/2

### II Perhekeskustoimintamalli 1/2

#### Työryhmä 4: Perhekeskustoimintamalli

- Etelä-Karjalan perhekeskustoimintamallin mallinnus ja käyttöönotto
- Perhekeskustoiminnan ja erityispalvelujen integratiivisten toimintamallien kehittäminen
- Kulttuuri- ja sukupuolisensitiivinen kohtaamiskoulutus (Nicehearts)
- Liikkuvien sote-palveluiden kehittäminen ja työntekijöiden jalkautuminen päiväkotien, koulujen ja oppilaitosten tueksi
- Erillinen pieni työryhmä: ”Wilma-auton” toimintamallin kehittäminen osaksi perhekeskustoimintamallia. Mallissa erikoissairaanhoidon, oppilashuollon ja koulun asiantuntijat jalkautuvat esim. niiden lasten ja nuorten luo, jotka eivät tule kouluun

Vastuutaho: Eksote

Pj. Merja Saarinen

Huom! ”Wilma-auton” ympärille kootaan oma pieni työryhmä (Wilma-auton nimi muuttuu)

#### Työryhmä 5: Vanhemmuuden ja parisuhteen tukeminen

- Perhetyön menetelmien kehittäminen ehkäisevien, perus- ja erityispalveluiden yhteistyönä (esim. neuvolat, perhetyö, erityispalvelut)
- Erotilanteen palvelujen kehittäminen lapsen etua, sovinnollisuutta ja toimivaa yhteistyövanhemmuutta edistäväksi (lasten ja vanhempien eroauttamisen kehittäminen painopisteen siirtämiseksi varhaiseen tukeen)
- Näyttöön perustuvien varhaisen tuen ja hoidon sekä vanhemmuustaitojen ohjaamisen työkalupakkien käyttöönotto

Vastuutaho: Eksote  
(perhepalvelut/neuvolat)

Pj. Anu Koponen

## 2. Perhekeskustoimintamalli 2/2

### II Perhekeskustoimintamalli 2/2

#### **Työryhmä 6: Turvapaikanhakija- ja maahanmuuttajalasten ja perheiden matalan kynnyksen palveluiden kehittäminen**

- Nicehearts: tyttötyö ja kulttuuri- ja sukupuolisensitiivinen koulutus

Vastuutaho: Eksote  
(perhepalvelut/neuvolat ja  
maahanmuuttopalvelut)

Pj. Merja Heino-Kukkurainen

# III Soten ja kasvatus ja opetustoimen integraatio

Kehittämiskoordinaattori  
Maija Ström-Ripatti

Ydinryhmän jäsenet: Hölkki Kimmo, Imeläinen Sanna, Suihko Toni, Kai Könönen,  
Raija Leikola, Vesa Pakarinen, Helena Puustinen/4H, Riitta Moilanen /Jaana Väyrynen  
Sampo, Kleimola Piia MLL

Yhteisöllisen hyvinvointityön kehittäminen

Pj Hölkki Kimmo Lpr

Pirilä-Martti Minna toiminnanjohtaja Metku  
Heiskanen Lasse lasten ja nuorten liikunnan kehittäjä eklu  
Vento Marika vastaava nuoriso-ohjaaja Imatra  
Kuningas Päivi Päiväkodin johtaja Luumäki  
Hämäläinen Anna-Maija evl Ruokolahti  
Kenttämää Anuliina nuoriso-ohjaaja evl Rautjärvi  
Sari Linnahalme palveluesimies Eksote  
Kontunen-Forsblom Kaija tanssiopiston rehtori (Piippola-Fair Hannele)  
Kilkkinen Ville kuraattori eksote  
Hakalisto Hannu erityisasiantuntija eksote  
Hirvonen Janne rehtori Rautjärvi  
Oppimaa Oy Helena Lehtimäki  
Jauhainen Helena päiväkodin johtaja MII/Tirikka  
Kerppola-Pesu Jenni monimuotoiset perheet  
Auronen Jyrki rehtori  
Juvakka Sanna nuorisokuraattori Rautjärvi  
Kleimola Piia koordinaattori MII  
Savolainen Jaana Ruokolahti

Yksilökohtaisen opiskeluhoitotyön kehittäminen

Pj Imeläinen Sanna Eksote

Rovio Minna rehtori Imatra  
Miettinen Sari ohjaaja Eksote  
Pellinen Saara nuoristyönohjaaja evl  
Lankinen Anna pj Pela  
Mäkinen Johanna Pela  
Hämäläinen Sonja perhetyönohjaaja Ruokolahti  
Kytölä Anja nuorisotyönohjaaja evl Sammonlahti  
Lehikoinen Sanni 4h  
Lähde Mari varhaiskasvatuksen erit.op. Lpr  
Mielikäinen Jukka rehtori Lpr  
Vesivalo Aira erit.lastentarhanop.. Ruokolahti  
Meri Lindholm psykologi  
Sari Linnahalme kur/psyk. Palveluesimies  
Hämäläinen Anja th eksote  
Lepola Riitta laaja-alainen erit.op. Rautjärvi  
Leikola Raija Sivistystoimen johtaja  
Savitaipale/Lemi  
Karhu Esa kehittämispäällikkö Laptuote-säätiö  
Backman Tiia, nuoriso-ohjaaja, Taipalsaari  
Näivä Tuija, sairaanhoitaja, Eksote

Sähköisten palvelujen ja menetelmien kehittäminen

Pj Suihko Toni Eksote

Heiskanen Lasse lasten ja nuorten liikunnan kehittäjä eklu  
Rautiainen Janne rehtori Imatra  
Pehkonen Janne nuoristyönohjaaja evl Lpr  
Pellinen Saara nuoristyönohjaaja evl Lemi  
Purosalmi Pinja tiimivastaava eksote  
Ervelius Marjukka projektityöntekijä  
Leinonen Kirsi palvelupäällikkö Eksote  
Kolehmainen Jouni tietotekniikkakoordinaattori Lpr  
Holm Mikko nuoriso-ohjaaja Lpr  
Klemola Katja projektipäällikkö eksote  
Leinonen Tuukka Taavetin koulun op.  
Viden Mira Eksote Vesote hankekoordinaattori  
Suhola Timo  
Pakarinen Vesa Taipalasaari

# 3. Varhaiskasvatus, koulu ja oppilaitokset 1/3

## AT 7: Yhteisöllisyyden kehittäminen varhaiskasvatuksesta toisen asteen oppilaitoksiin

**Osallisuutta ja yhteisöllisyyttä tukevan toimintakulttuurin vahvistaminen ja yhteisöllisen opiskeluhoito-työn käytänteiden kehittäminen**

Nicehearts: Tyttötyön jalkauttaminen kouluihin (LPR, Luumäki)

**Kaverisuhteiden ja tunne- ja vuorovaikutustaitojen tukeminen, kiusaamisen ehkäisy**

LPR Nuorisotoimi: koulunuorisotyö ja nettinuorisotyö -> yhteisöllisen toimintakulttuurin edistäminen ja kiusaamisen tunnistaminen ja ehkäisy

**Lasten ja nuorten hyvinvointia tukevan vapaa-ajan toiminnan ja tasapuolisen harrastamisen tukeminen**

LPR perusopetus: matalan kynnyksen harrastustoiminnan luominen koulupäivän yhteyteen (urheiluseurat, taiteen perusopetus, muut järjestöt ym.)

**Vanhempien tukeminen kasvatustehtävässä, tukimuotojen suunnittelu yhdessä vanhempien kanssa**

LPR perusopetus: pilottikouluissa (3) resursoidaan yhdelle opettajalle aikaa 1 pv/ vko kehitys- ja pilotointityöhön

**Yhteisölliseen työhön liittyvien osaamistarpeiden tunnistaminen ja tarvittavan koulutuksen järjestäminen**

LPR varhaiskasvatus ja perusopetus: PedaSens –koulutus

Vastuutaho: Lappeenrannan kasvatus- ja opetustoimi

Pj. Kimmo Hölkki

# 3. Varhaiskasvatus, koulu ja oppilaitokset 2/3

## Alatyöryhmä 8: Yksilökohtaisen opiskeluhoollon kehittäminen

- Opiskeluhooltopalveluiden lapsi- ja nuorilähtöinen kokonaisuus (peruspalveluja myös somaattisen ja psyykkisen terveyden pulmissa)
  - PeLA: Mentoroinnin levittäminen koko maakuntaan
- Erityistason palvelujen, opiskeluhooltopalvelujen ja koulun yhteistyökäytänteiden kehittäminen vastaamaan erityistä tukea tarvitsevien lasten ja nuorten sekä heidän perheidensä tarpeisiin
- Yksilökohtaisen opiskeluhoollon lain mukaisten toimintatapojen varmistaminen
- Esiopetuksen yksilökohtaisen opiskeluhoollon mallintaminen
- Varhaiskasvatus-, esiopetus-, koulu- ja oppilaitosympäristöön sopivien varhaisen tuen ja hoidon käytänteiden mallintaminen (ml. perhekeskus, erikoissairaanhoido ja lastensuojelu)

Vastuutaho:  
Eksote

Pj. Sanna  
Imeläinen

# 3. Varhaiskasvatus, koulu ja oppilaitokset 3/3

## III Varhaiskasvatus, koulu ja oppilaitokset 3/2

### Alatyöryhmä 9: Sähköisten palvelujen ja menetelmien kehittäminen

- Perusopetus ja Eksote: Wilman kehittäminen niin, että prosessit ovat sujuvia ja tarvittavat tiedot ovat ajan tasalla ja helposti saatavilla
- Tietojärjestelmien integraation parantaminen
- Tietojohdamisen kehittäminen
- Nettinuorisotyön kehittäminen

Vastuu: Eksoten tietohallinto,  
Lappeenrannan kasvatus- ja  
opetustoimi (nuorisotoimi  
nettinuorisotyön osalta

Pj. Toni Suihko

# Erityis- ja vaativimman tason palveluiden kehittäminen (IV)



# 4. Erityis- ja vaativimman tason palvelut 1/2

## IV Erityis- ja vaativimman tason palvelujen kehittäminen 1/2

### Integraatiivisten toimintamallien kehittäminen yhdessä perustason palveluiden kanssa

#### Alatyöryhmä 10: Monitoimijaisen arviointimallin kehittäminen

- Yhteinen arviointimalli
- > perhepalveluiden peruspalveluiden, lasten ja nuorten talon alkuarvioinnin sekä lastensuojelun työryhmille ja työryhmien yhteisen työn tiivistäminen (Eksote)
- Perhepalveluiden asiakasraadin toiminnan käynnistäminen (Eksote)

Vastuutaho: Eksoten perhepalvelut

Pj. Anne Korhonen

#### Alatyöryhmä 11: Erityisosaaminen osaksi perustason palveluja (horisontaalinen ja vertikaalinen integraatio)

- Pedagogisen ja psykososiaalisen tuen toimintamallin mallinnus yhdessä sairaalakoulun, lähikoulun, oppilashuollon, erikoissairaanhoidon ja lastensuojelun kanssa (Eksote ja perusopetus)
- Jalkautumismallien ja liikkuvien palveluiden kehittäminen
- Erityis- ja perustason palveluiden integraatio

Vastuutaho: Eksoten perhepalvelut

Pj. Riitta Hakoma



# 4. Erityis- ja vaativimman tason palvelut 2/2

## IV Erityis- ja vaativimman tason palvelujen kehittäminen 2/2

### Lastensuojelun kehittäminen

#### **Alatyöryhmä 12: Lastensuojelun moniammatillinen toimintamalli, perhetyö, perhekuntoutus ja perhehoito**

- Lastensuojelun avoimuuden kehittäminen, ajattelutavan muutos: Hackneyn malli. Systeminen ajattelu ja perheterapeuttinen ymmärrys lastensuojelutyön perustaksi
- Tehostettu perhetyö organisoidaan perhetukikeskuksen yhteyteen ja toteutetaan tiimimallilla, sosiaalityöntekijän ja perhetyönohjaajan työnjaon mahdollisuudet (Eksote)
- Asiakassuunnitelman kehittäminen suunnitelmallisen työn välineenä (Eksote)
- Nuoruuksikäisten perhehoidon järjestäminen (Eksote)
- Sosiaalityöntekijän rooli ja perhehoidon tukitiimin toiminta (Eksote)

Vastuutaho: Eksoten perhepalvelut

Pj. Elina Kosonen ja Eeva Reijonen

#### **Alatyöryhmä 13: Lastensuojelun laitoshoido**

- Laitoshoidon arvoperusta ja kriittiset laatutekijät ja niiden jalkauttaminen osaksi laitosten perustehtävää (Eksote)

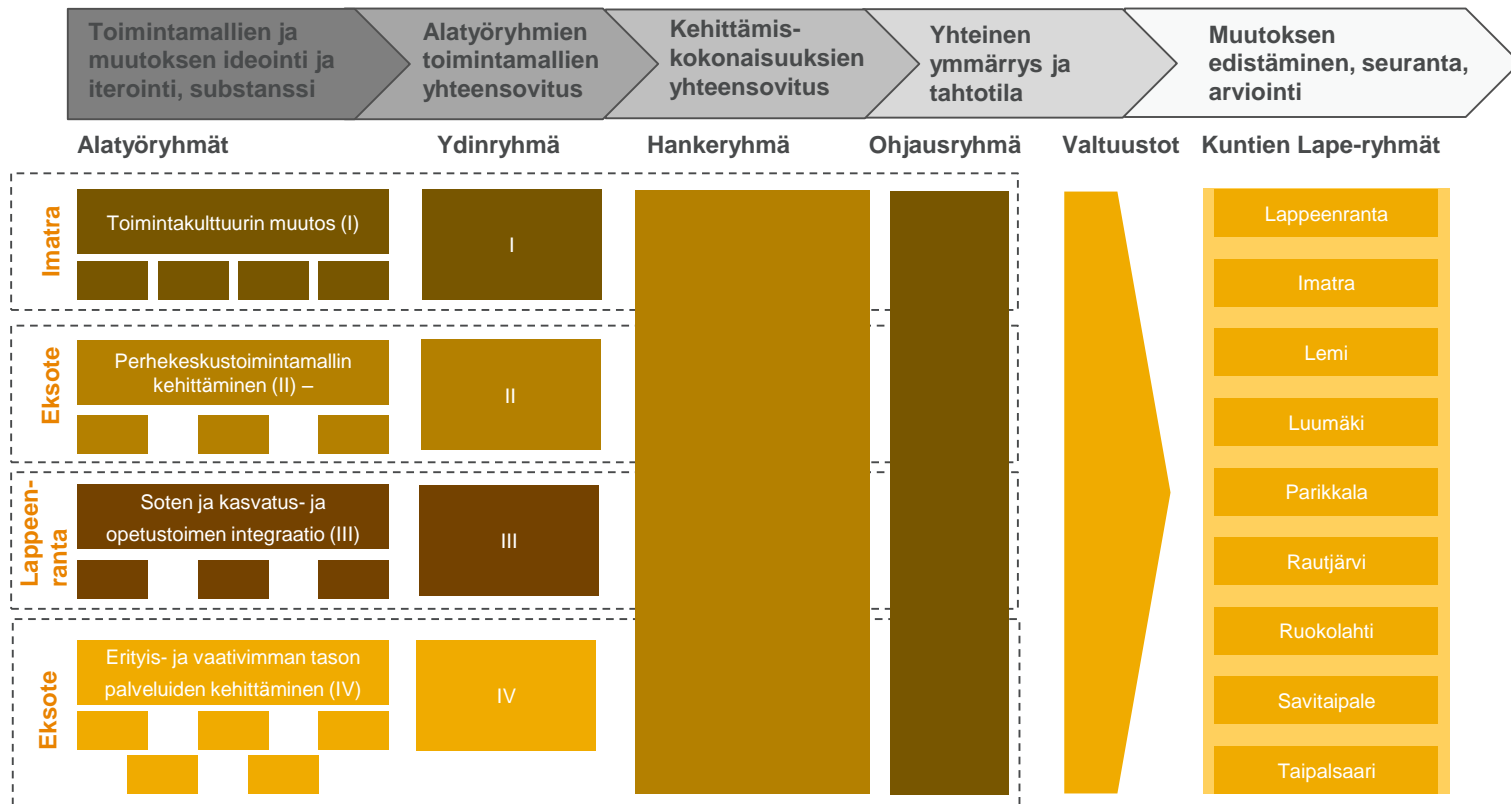
Pj. Sari Ruhanen

#### **Alatyöryhmä 14: Sijaishuollon valvonnan ja ohjauksen malli**

- Ohjauksen ja valvonnan toimintamallin kehittäminen sekä kokemusasiantuntijan saaminen mukaan ohjaus- ja valvontakäynneille (Eksote)

Pj. Kaarina Vapaakallio

# Kehittäminen ja muutosten jalkautus Etelä-Karjalan Lapessa



# Hankkeen päätöksentekoprosessi ja vastuut

Vastutaho	Vastuut ja valtuudet
Lape-hanke (projektitiimi, ydinryhmä, alatyöryhmät)	Laajan substanssiosaamisen, moniammatillisen näkemyksen sekä paikallisen tuntemuksen pohjalta työryhmät arvioivat, suunnittelevat ja kehittävät STM:n linjausten mukaisia uusia tai muutettavia toimintamalleja sekä luovat pilotoitavia ja käyttöön otettavia toimintamalleja eri kehittämiskokonaisuuksissa (I-IV).
Lape-ohjausryhmä / maakunnan LAPE-ryhmä	Lape-ohjausryhmälle esitellään työryhmien aikaansaannokset sekä toimintamallien uudistamishdotukset. Ohjausryhmä linjaa kehittämisen suuntaa sekä ohjaa, tukee ja vauhdittaa paikallista päätöksentekoa toimintamallien käyttöönotossa. Ohjausryhmä luo pohjan yhteiselle ymmärrykselle ja tahtotilalle. Ohjausryhmällä ei ole virallista päätösvaltaa tai toimeenpanovastuuta.
Kuntien valtuustot, tm. päätöksentekoeelin (riippuu kunnan päätöksentekorakenteesta ja päätettävistä asioista)	Päätävät esitettyjen kehittämissinjausten ja uusien toimintamallien käyttöönotosta sekä niihin liittyvistä tarvittavista muutoksista ja investoinneista esim. organisaatiossa, prosesseissa, resursoinnissa, tiloissa ja järjestelmissä. Paikallinen päätöksenteko ja toimeenpanovalta hankkeen tuotoksista.
Kuntien Lape-ryhmät	Kuntien LAPE-ryhmien tehtävä on seurata, tukea (sekä arvioida) hankkeen toteutumista kunnissa ja miettiä, miten muutosta ja toimintaan vietäviä toimintamalleja voidaan edistää. Päätös- tai toimeenpanovaltaa ei kuntien Lape-ryhmillä ole.